

MONTERINGSANVISNING



Heno Säkerhetsdusch kit

Tfn: 08-15 11 75
E-post: heno@heno.se
Web: www.heno.se



INNEHÅLL

Det här ingår.....	2
Information.....	2
Monteringsanvisning.....	3
1. Montering av styrcentral.....	3
2. Montering av duschhuvud, sensor, blandare och handdusch	4
Forts. Montering av duschhuvud, sensor, blandare och handdusch	5

Utgåva 2019-02-15

Sida 1 av 5

DET HÄR INGÅR

Vid komplett leverans av säkerhetsdusch kit ingår följande delar:

- Styrcentral för dusch
- Två st. manöverdon alt. beröringsfria sensorer
- Förlängningsrör för sensorer
- Väggbriklar med symboler för tak & handdusch
- Duschhuvud för väggmontage med genomföring
- Duschblandare för väggmontage med genomföring
- Termostatblandare med backventiler
- Två st. magnetventiler med kabel

TILLBEHÖR:

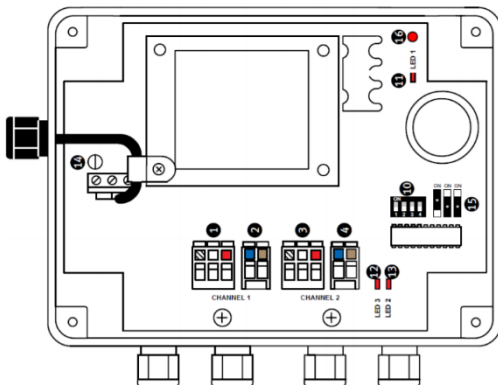
- Snabbkoppling för handdusch
- Handdusch och slang

INFORMATION

Komplett säkerhetsdusch kit för väggmontage med genomföring mot nisch eller serviceutrymme.

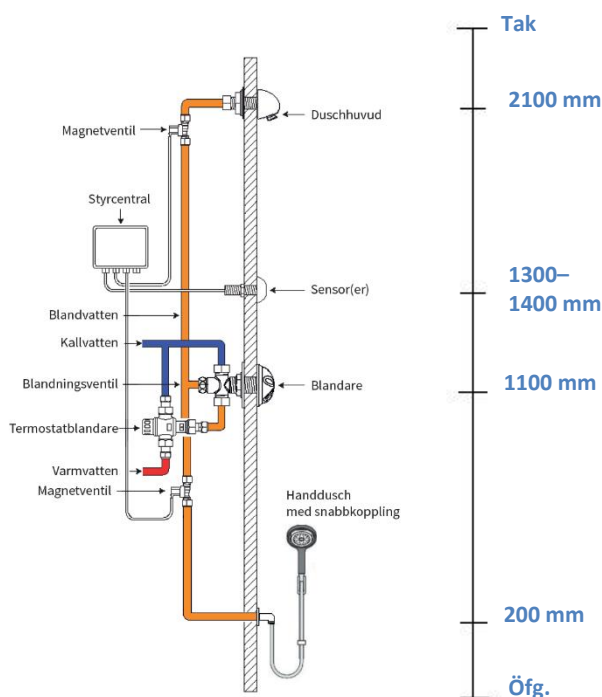
MONTERINGSANVISNING

1. Montering av styrcentral



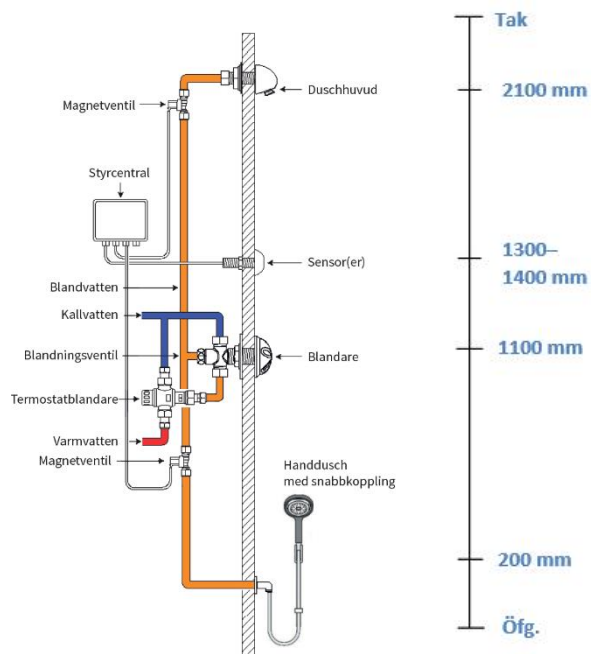
- Montera styrcentralen på vägg i nisch eller serviceutrymme med kabelanslutningarna nedåt.
- Styrcentralen levereras med en 1,5m lång 3-ledad kabel (0,75mm). Styrcentralen ansluts med 220-240V växelström. Avstängningsmöjlighet för kraftmatningen ska finnas.
- Kraftmatningen av styrcentralen ska utföras av behörig elektriker. Övriga anslutningar kan utföras av icke behörig elektriker om kraftmatningen är frånkopplad.
- OBS! Öppna aldrig styrcentralen när strömmen är påslagen.
- Inkopplingschema för styrcentral och sensor levereras med resp. produkt.

2. Montering av duschhuvud, sensorer, blandare och handdusch



- Duschhuvudet monteras på vägg. Rekommenderad höjd öfg. är 2100mm. Väggtjockleken får max vara 180mm. Håltagning 21mm i diameter för vattenrör. Utöver detta skall duschhuvudet spärras upptill med en skruv, håltagning 4mm.
- Sensorerna monteras på vägg, som standard 3m ifrån styrcentralen. Sensorerna kan även beställas med 15m kabel. Håltagning 21mm. Använd lämplig längd på förlängningsrör beroende på väggens tjocklek.
- Sensorerna bör monteras på ett sådant sätt att den är lättåtkomlig och inte löper risk att aktiveras oavsiktligt. Rekommenderad höjd är ca 1300–1400 mm ovanför golvet. För handikappanpassning rekommenderas ca 900-1000mm öfg.
- Väggblickorna med symboler monteras bakom sensorerna mot färdig vägg. Rekommendation är även att de limmas fast.
- Kom ihåg att stänga av kraftmatningen för styrcentralen innan sensorerna ansluts.
- Anslut sensorernas kablar till styrcentralen. Se till att kablarna inte är skadade.

Forts. Montering av duschhuvud, sensorer, blandare och handdusch



- Blandare monteras på vägg. Rekommenderad höjd öfg. är 1100mm. För handikappanpassning rekommenderas ca 800-900mm öfg. Håltagning 28mm i diameter. Medföljer gör även en o-ring som ska sitta i en skåra på insidan av blandaren. Se även anvisningar för de tre skruvar som på insidan av blandaren ska fästa i väggen för att stabilisera den.
- Om utloppet för handduschen ska monteras i ett suicidpreventivt syfte rekommenderas höjden ligga på 200mm öfg. Om inte bestäms höjden själv efter eget behov.
- Termostatblandare monteras på inlopp i nisch och ansluts till duschblandare.
- Magnetventiler monteras i nisch på resp. utlopp för takdusch och handdusch, som standard 3m ifrån styrcentralen. Kan även beställas med 15m kabel.