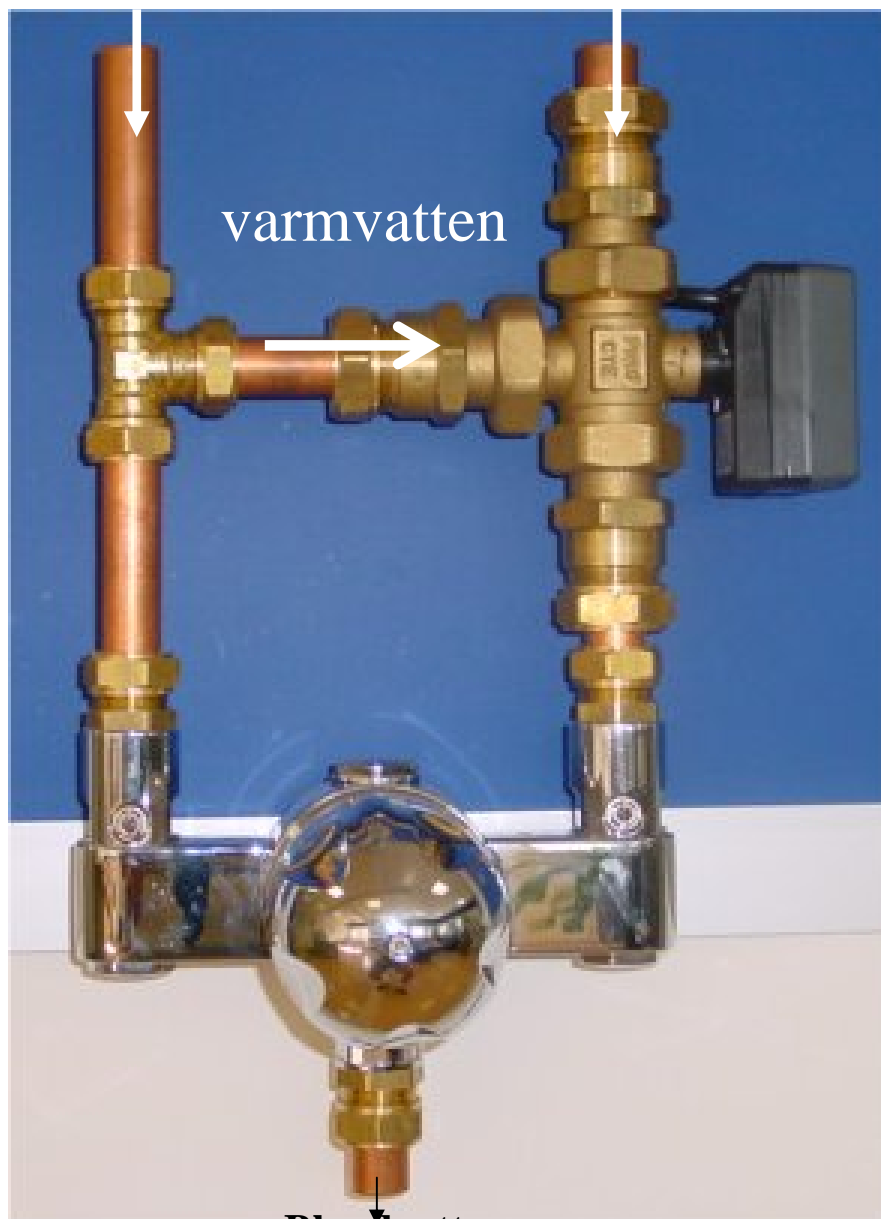


varmvatten

kallvatten



varmvatten

Blandvatten
till duscharna

Backventil bör monteras på kallvatteninloppet innan motorventilen.

INSTALLATIONSANVISNING HENO MOTORDRIVNA 3-VÄGSVENTIL

Ventilen levereras alltid med motorenheten påmonterad, och ventilen är i position för normaldrift, d.v.s. rakt genomlopp för kallvatten.

3-vägsventilen monteras på inkommande kallvatten (KV) i anslutning till Rada Centralblandare. Avsticket (VV2) förbindes med inkommande varmvatten (VV1). **OBSERVERA FLÖDESRIKTNINGEN SOM ÄR MARKERAD PÅ VENTILEN. Markerat med rött/blått**

Motorn ska alltid vara monterad så att den elektriska kabelgenomföringen är vänd mot kallvatteninloppet (KV).

Kabelförbindelse mellan Rada 850 Timercentral och motorventil ansluts enligt Följande: SW—3, BR—2, BL—1.

När Rada Meltronic 850 är i läge T0, är 3-vägsventilen i position för normaldrift (rakt genomlopp för kallvatten), i position T1 är kallvatteninloppet (KV) stängt och varmvattenporten (VV2) öppen. Denna position ska ventilen endast ha när desinfektion (högttemperaturspolning) utföres. Position T1 uppnås antingen genom inställning på klockan i 850-centralen, eller manuellt genom att trycka på knappen ” Function ” två gånger. (första trycket stänger av klockan).
Observera, det tar c:a 90 sekunder för 3-vägsventilen att gå ifrån ett läge till ett annat.

VIKTIGT!

Om motorn monteras bort. Tills se noga att spindelns färgmarkering överensstämmer med motsvarande på ventilhuset. Annars föreligger risk att ventilen jobbar baklänges.

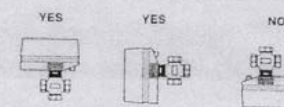
Heno AB

Box 168

162 12 Vällingby

Tel. 08- 15 11 75

Fax.08- 16 75 29

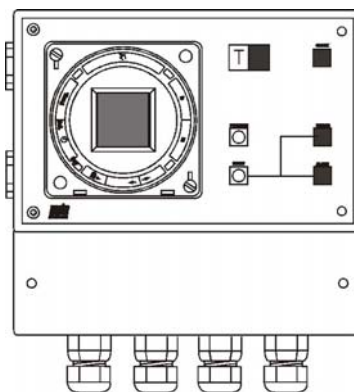


Om 3-vägsventilen får signal via PLC(duc) gäller följande: Spänning på BL+SW= normaldrift. Spänning på BL+BR=desinfecering.

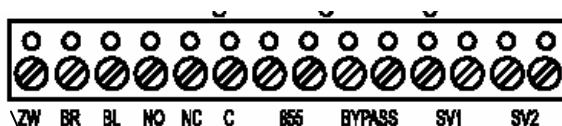
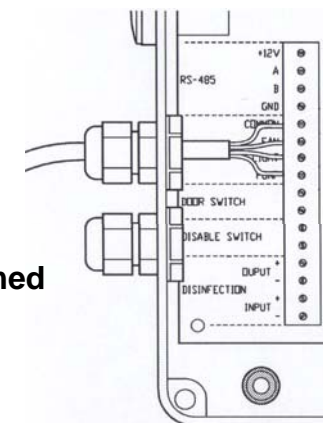
Anslutnings schema Pulse/850/3-väggsventil

Timercentral 850

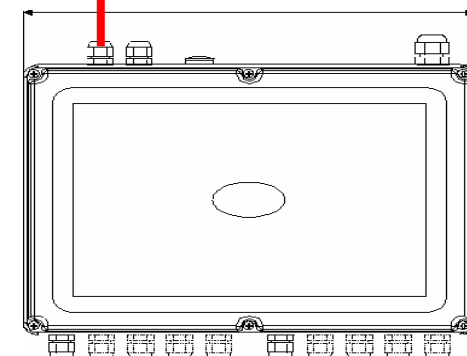
spänning 230vac
Effekt: 40va
Klassning: IP54



Kabel som förbinder 850 centralen med Pulse styrcentral ansluts på :
Desinfection input



Ansluts på 855



Rada Pulse Styrcentral

Material - Plast tätad enligt IP54.
Spänning - 230V AC, 50/60 Hz.
Effekt - 120 VA.
Huvudsäkring - 1AT. 630mA
10 x utgångar magnetventiler (5 säkringar) - säkring 2A för respektive par.
4 x Utgångar till Extra Tillbehör (1 säkring) - säkring 100mA.
Transformator - 230V Vs/12V AC.
Rumstemperaturområde - 0 - 40 °C.
Maximal luftfuktighet - 80% vid 25 °C.



24vac

Svart, Brun och blå kabel
ifrån 3-vägsmotorventil ansluts
på plint i 850 central märkt enligt ovan.

12vdc